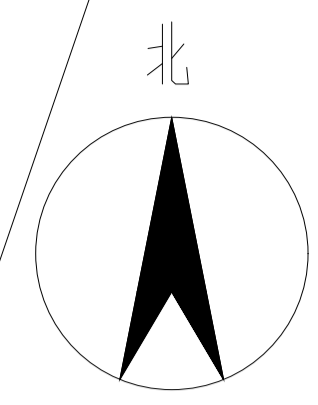
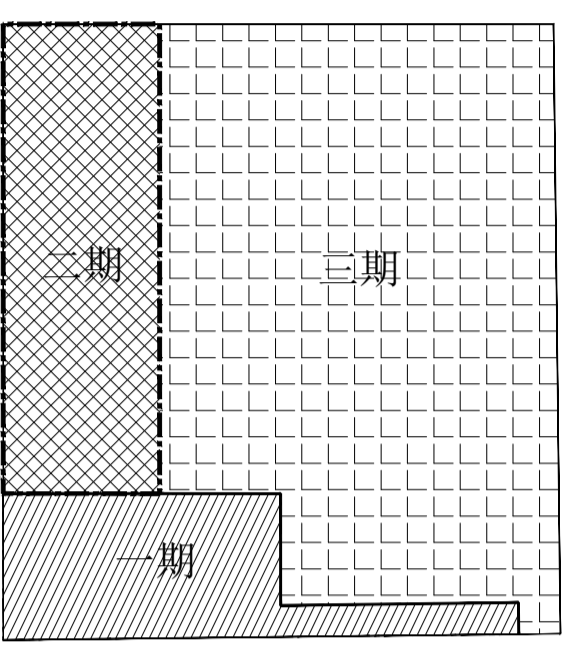


总图	
建筑	
结构	
给排水	
暖通	
电气	

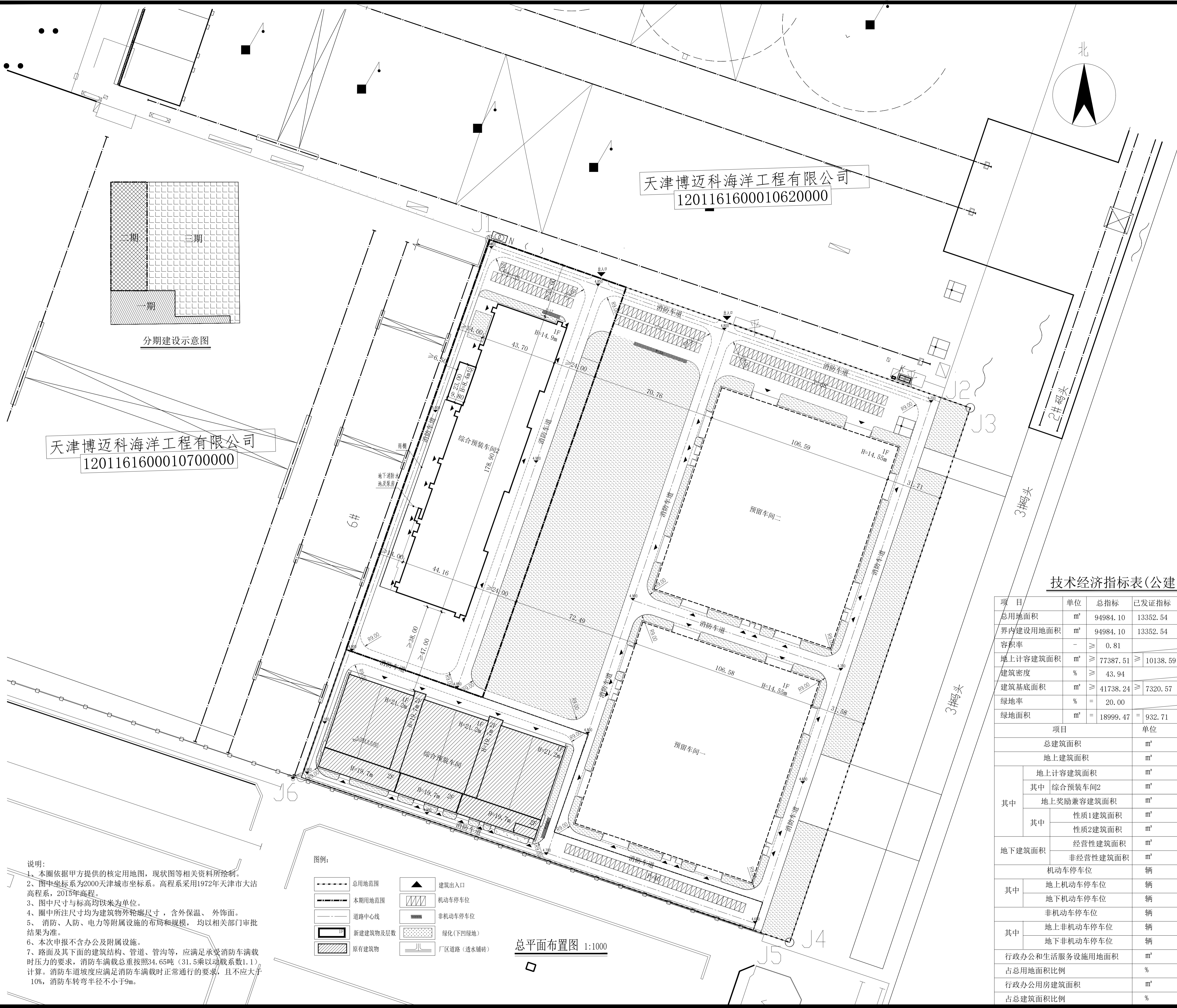


天津博迈科海洋工程有限公司
1201161600010620000

天津博迈科海洋工程有限公司
1201161600010700000



分期建设示意图

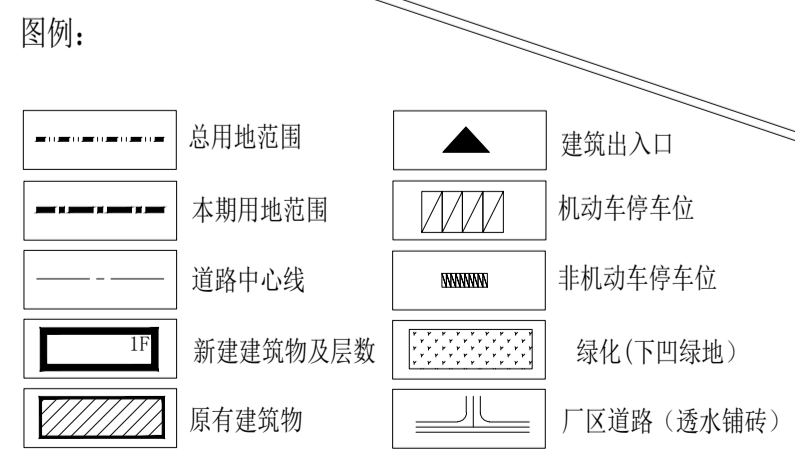


技术经济指标表(公建、工业类)

项目	单位	总指标	已发证指标	本次申报指标	审批后剩余指标
总用地面积	m ²	94984.10	13352.54	20543.28	61088.28
界内建设用地面积	m ²	94984.10	13352.54	20543.28	61088.28
容积率	-	≥ 0.81			
地上计容建筑面积	m ²	≥ 77387.51	≥ 10138.59	≥ 15484.97	≥ 51763.95
建筑密度	%	≥ 43.94			
建筑基底面积	m ²	≥ 41738.24	≥ 7320.57	≥ 8535.70	≥ 25881.97
绿地率	%	= 20.00			
绿地面积	m ²	= 18999.47	= 932.71	= 2696.56	= 15370.20
项目		单位	本次申报指标		
总建筑面积		m ²	≥ 8579.57		
地上建筑面积		m ²	≥ 8246.55		
其中	地上计容建筑面积	m ²	≥ 15484.97		
	其中 综合预装车车间2	m ²	≥ 15484.97		
	地上奖励兼容建筑面积	m ²	≤ -		
	其中				
	性质1建筑面积	m ²	≤ -		
	性质2建筑面积	m ²	≤ -		
	经营性建筑面积	m ²	≤ -		
地下建筑面积	非经营性建筑面积	m ²	333.02		
机动车停车位		辆	≥ 35		
其中	地上机动车停车位	辆	≥ 35		
	地下机动车停车位	辆	-		
非机动车停车位		辆	≥ 17		
其中	地上非机动车停车位	辆	≥ 17		
	地下非机动车停车位	辆	-		
行政办公和生活服务设施用地面积		m ²	-		
占总用地面积比例		%	-		
行政办公用房建筑面积		m ²	-		
占总建筑面积比例		%	-		

北京中厦建筑设计研究院有限公司 BEIJING ZHONGXIA ARCHITECTURAL DESIGN & RESEARCH INSTITUTE CO., LTD.	
项目主持人	叶志峰
专业负责人	马德利
审定	赵爽
审核	景国丽
校对	赵海飞
设计制图人	马德利
工程名称 临港海洋重工建造基地四期改扩建二期工程	
子项	综合预装车车间2
总平面图	
图名	
专业	建筑
图号	建总-01
阶段	施工图
日期	
比例	1:1000
工程号	ZSTJY25057

说明:
 1、本图依据甲方提供的核定用地图,现状图等相关资料所绘制。
 2、图中坐标系为2000天津城市坐标系。高程系采用1972年天津市大沽高程系,2015年高程。
 3、图中尺寸与标高均以米为单位。
 4、圈中所注尺寸均为建筑物外轮廓尺寸,含外保温、外饰面。
 5、消防、人防、电力等附属设施的布局和规模,均以相关部门审批结果为准。
 6、本次申报不含办公及附属设施。
 7、路面及其下面的建筑结构、管道、管沟等,应满足承受消防车满载时压力的要求,消防车满载总重按照34.65吨(31.5乘以动载系数1.1)计算。消防车道坡度应满足消防车满载时正常通行的要求,且不应大于10%,消防车转弯半径不小于9m。



总平面布置图 1:1000

* 本图依据甲方提供的核定用地图,现状图等相关资料所绘制。
 * 本图属于甲方所有,不得用于其他工程。