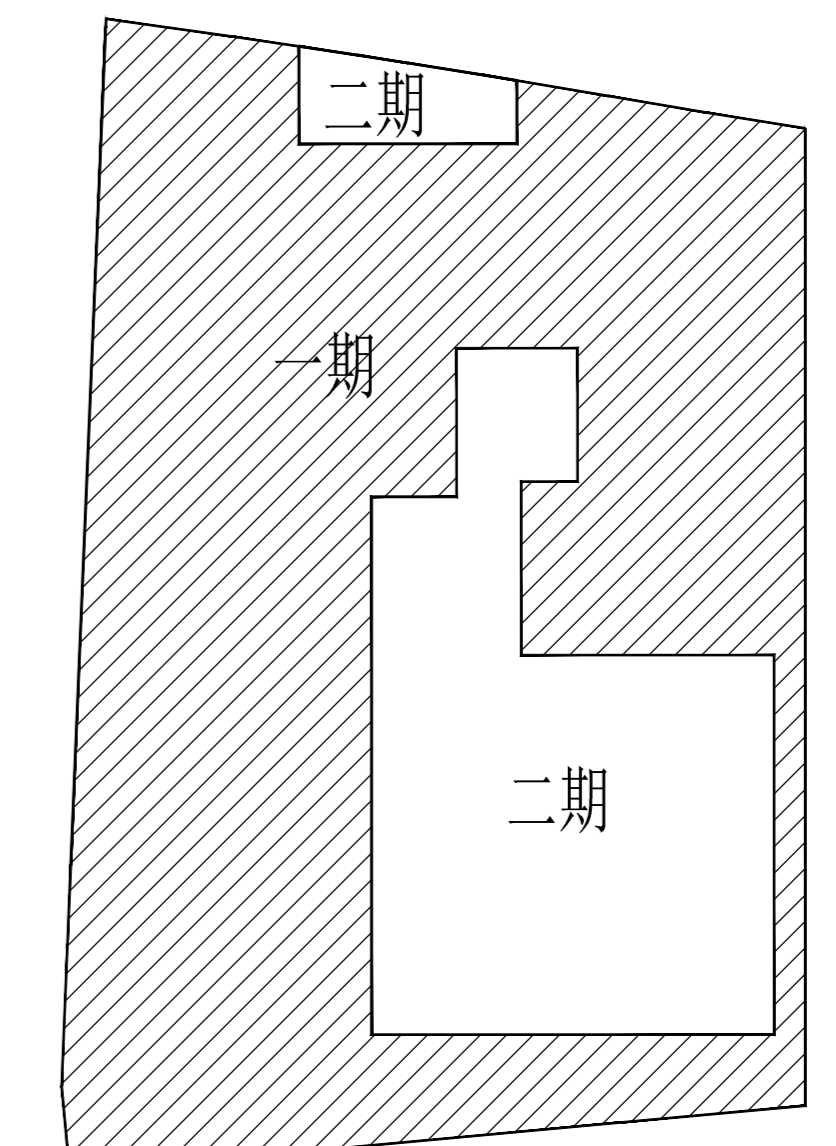
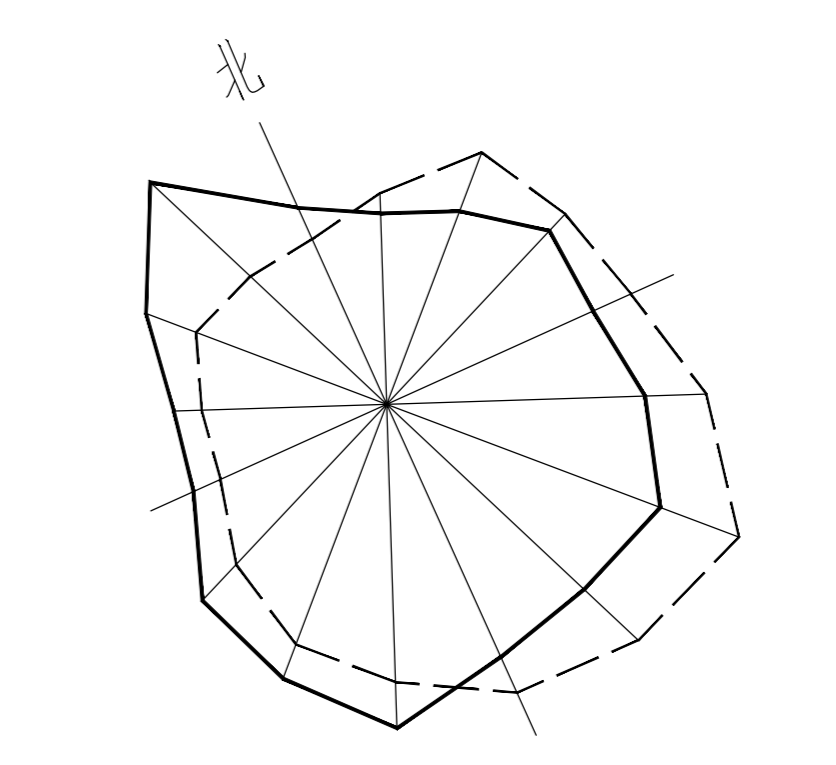
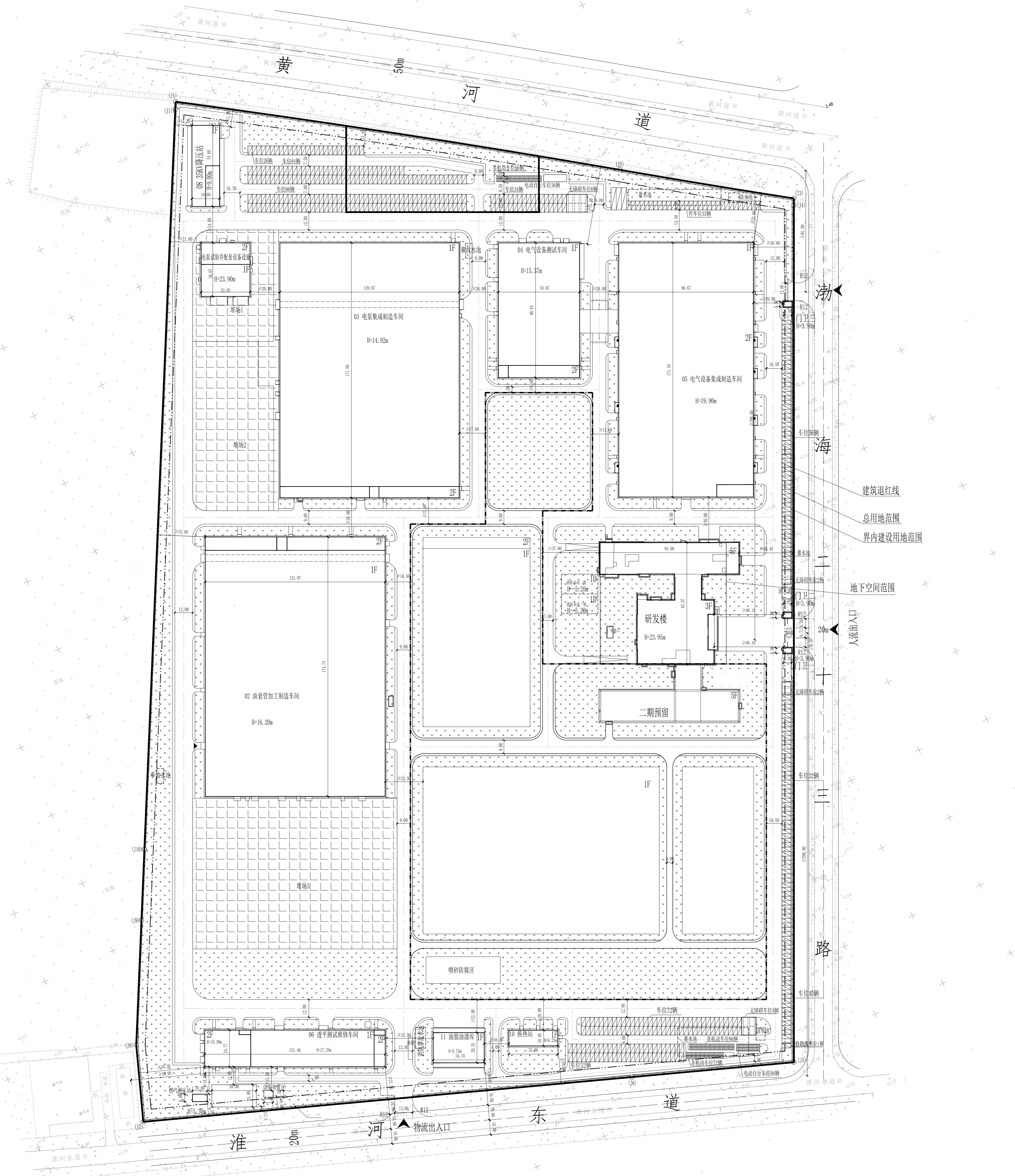


会签	姓名	日期
建筑		
结构		
给排水		
暖通		
电气		



分区示意图

图例

	总用地范围		新建建筑物
	界内建设用地范围		道路中心线
	硬化地面		二期建筑物
	绿地		道路
	机动车停车位		新建道路
	无障碍机动车停车位		地下空间范围
	建筑退红线		地坑出入口
	地下车库通道		建筑出入口

经济技术指标表

项目	单位	总指标	已发证指标	本次申报指标	审批后剩余指标
总用地面积	m ²	273459.8	198680.36	273459.8	74779.44
界内建设用地面积	m ²	273459.8	198680.36	273459.8	74779.44
容积率	-	= 0.93			
地上计容建筑面积	m ²	= 254641.87	= 1171024.65	= 2430.04	= 81187.18
建筑密度	%	= 40.7			
建筑基底面积	m ²	= 111348.95	= 72174.59	= 1187.42	= 37986.94
绿地率	%	= 20			
绿地面积	m ²	= 53748.82	= 34354.82	= 0	= 19394
行政办公及生活服务设施用地面积比例	%				3.07
行政办公及生活服务设施占总建筑面积比	%				14.71
项目	单位	本次申报指标			
总建筑面积	m ²	=	1721.11		
地上建筑面积	m ²	=	1721.11		
地上计容建筑面积	m ²	=	2430.04		
其中					
工业建筑建筑面积	m ²	=	2430.04		
公共建筑建筑面积	m ²	=	0		
构筑物面积	m ²	=	0		
兼容建筑面积	m ²	=	0		
地上鼓励兼容建筑面积	m ²	=	0		
其中					
性质1建筑面积	m ²	=	0		
性质2建筑面积	m ²	=	0		
经营性建筑面积	m ²	=	0		
非经营性建筑面积	m ²	=	0		
地下建筑面积	m ²	=	0		
其中					
地上机动车停车位	辆	=	0		
地下机动车停车位		=	0		
非机动车停车位		=	0		
其中					
地上非机动车停车位		=	0		
地下非机动车停车位		=	0		

说明

- 根据《天津市建设项目配建停车场(库)标准》(DB/T 29-6-2018) 4.0.11, 小客车停车位0.4/100m²建筑面积, 非机动车停车位0.2/100m²建筑面积, 已报规单体建筑面积105796.16m², 此次报规单体建筑面积1721.11m², 已报规单体和本次报规单体共需小客车停车位430个, 非机动车停车位215个, 已发证指标中含机动车停车位550个, 非机动车停车位236个, 因此此次报规单体可利用已建停车位, 满足配建要求。
- 本图依据甲方提供的核定用地图, 现状图等相关资料所绘制。
- 本图坐标系采用天津市大沽2015年高程系。
- 本图高程系统采用天津市大沽2015年高程系。
- 水准点位置由甲方提供。
- 本图所注尺寸均以米为单位。
- 本图所注尺寸均为建筑物外轮廓尺寸, 包含外保温、外饰面。
- 消防、人防、电力等附属设施的布局和规范, 均以相关部门审核结果为准。

设计单位

中国中铁
中铁华铁工程设计集团有限公司
 CHINA RAILWAY HIATTE ENGINEERING DESIGN GROUP CO., LTD.
 设计证号 甲 A111000421号

审定人	王寅	李益华
项目负责人	李益华	朱江博
专业负责人	朱江博	李明泽
审核人	李明泽	张丽雯
校对	张丽雯	张润
设计人	张润	

建设单位
 中海油能源发展装备技术有限公司

项目名称
 中海油发展天津海洋装备智能制造基地(一期)建设项目
 新增电泵试验及配套设备设施工程

图纸名称
 总平面图

图号
 1-1000

比例
 1:1000

阶段
 报规

日期
 2025.12

专业
 总图

版次
 第一版 页次 第 1 页 共 1 页