

**基本情况:**

修改范围位于临港工业区分区GKd(19)07单元01街坊。具体修改范围为：东至渤海三十路，南至淮河道，西至渤海二十八路，北至规划支路一。修改用地面积约：约9.52公顷。涉及调整地块共计2块，以商业用地、交通场站用地为主。

修改原因：为解决临港区域渤海二十八路、渤海三十路、淮河东道等区域产业人员高度集中，机动车、非机动车数量暴增，占道停车问题严重，安全隐患突显等问题，拟推动实施渤海二十八路停车场项目，通过“光储充一体化”停车场的建设，以提升临港产业配套设施水平、推进临港区域“港产城”融合发展，拟对于2个地块进行控规修改。

**修改内容:**

将01-29地块一部分划入1-28地块，其中：

- (1) 01-28地块用地性质保持不变，用地面积由0.33公顷修改为5.01公顷，并优化控制指标；
- (2) 01-29地地块用地性质保持不变，用地面积由7.85公顷修改为3.17公顷，控制指标保持不变。

控制指标修改详见地块控规修改前后指标对比一览表。

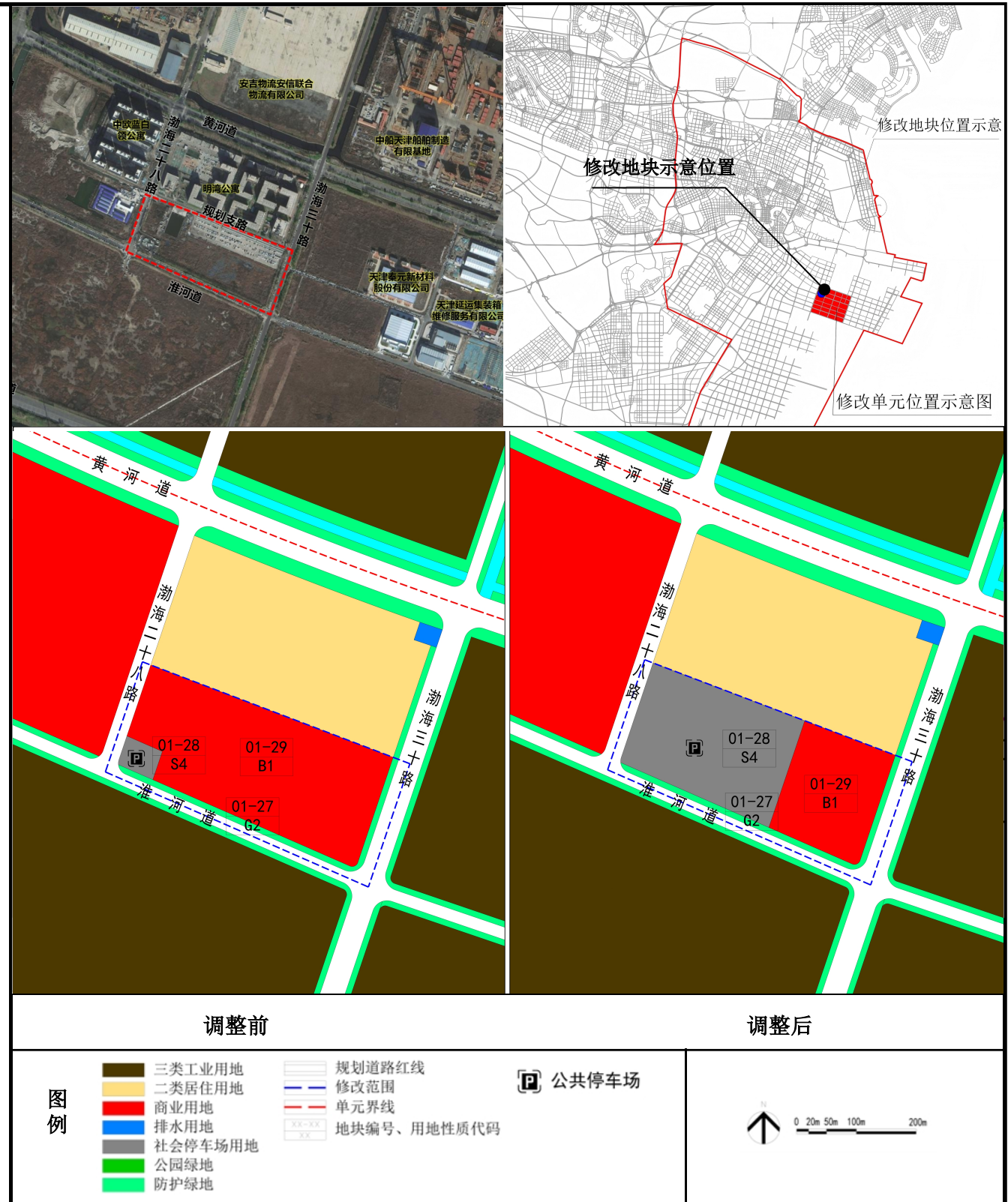
公示期间若有意见和建议，请及时与我们联系。

电子邮箱:bsgzj@tj.gov.cn

联系电话:022-66619879

控制性详细规划修改前后指标对比表

类型	街坊编号	地块编号	用地性质代码	用地性质	用地面积(公顷)	容积率(%)	建筑密度(%)	绿地率(%)	建筑限高(米)	设施名称		备注
										设施名称	建设规模、方式	
修改前	01	01-28	B1	交通场站用地	0.33	0.1	20	10	24	公共停车场	独立占地	保持现状
		01-29	S4	商业用地	7.85	1.5	50	20	24			用地内布局及与周边各类建筑、道路、市政设施、管线(廊)、构筑物等的安全间距应满足相关规范要求
修改后	01	01-28	B1	交通场站用地	5.01	-	-	-	-	公共停车场	独立占地	可结合停车楼建设
		01-29	S4	商业用地	3.17	1.5	50	20	24			用地内布局及与周边各类建筑、道路、市政设施、管线(廊)、构筑物等的安全间距应满足相关规范要求



# 临港工业区分区GKd (19) 07 单元01-28、01-29地块控制性详细规划修改公示