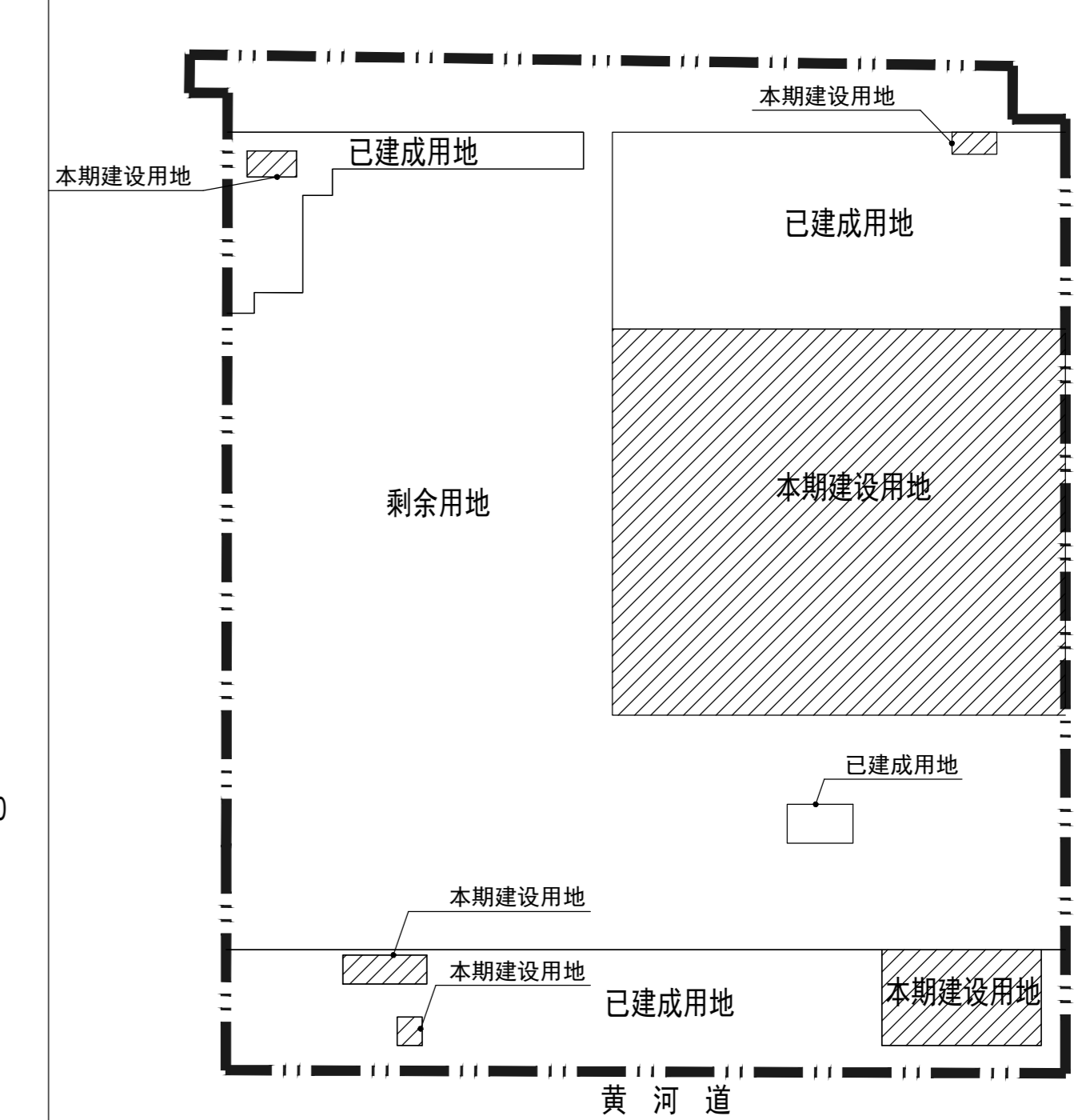




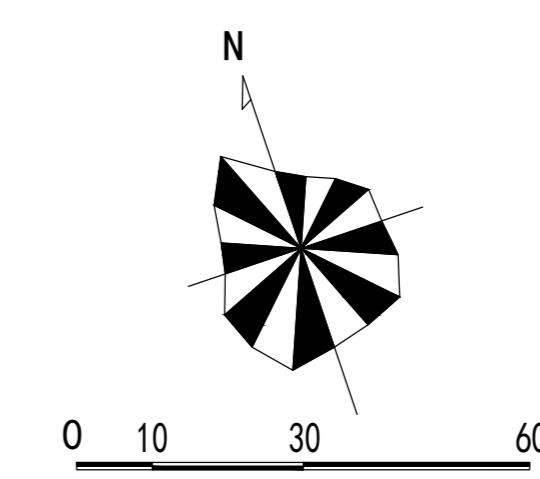
渤海设计
BOHAI DESIGN

天津渤海建筑规划设计有限公司
Tianjin Bohai Sea Architectural Planning and Design Co., Ltd.
设计资质编号 A212010637
建筑工程专业乙级
市政给水工程专业乙级
市政排水工程专业乙级

制:



项目位置及用地分期示意图



图例

- 总用地范围界线
- 本期用地范围界线
- 新建建筑物
- 新建地下构筑物
- 拟建建筑物
- 原有建筑物
- 地块出入口
- 区内道路
- 绿地
- 机动车停车位
- 非机动车停车位

技术经济指标表

项目	单位	总指标	已发证指标	本次申报指标	审批后剩余指标
总用地面积	m ²	907598.0	211478.6	209674.8	486444.6
界内建设用地面积	m ²	907598.0	211478.6	209674.8	486444.6
容积率	—	≥ 0.73	≥ 0.46	≥ 0.67	≥ 0.88
地上计容建筑面积	m ²	≥ 664700.05	≥ 97539.18	≥ 141350.53	≥ 425810.34
建筑密度	%	≥ 41.15	≥ 43.49	≥ 32.74	≥ 43.77
建筑基底面积	m ²	≥ 373506.64	≥ 91963.64	≥ 68637.83	≥ 212905.17
绿地率	%	= 20.00	= 0.00	= 0.00	= 37.32
绿地面积	m ²	= 181519.60	= 0.00	= 0.00	= 181519.60

项目	单位	本次申报指标
总建筑面积	m ²	≥ 76481.43
地上建筑面积	m ²	≥ 76481.43
其中	地上计容建筑面积	m ² ≥ 141350.53
	其中 工业建筑面积	m ² ≥ 138815.53
	民用建筑面积	m ² ≥ 2535
地上鼓励兼容建筑面积	经营性建筑面积	m ² ≥ 0.00
	非经营性建筑面积	m ² ≥ 0.00
机动车停车位	辆	≥ 310
其中	地上机动车停车位	辆 ≥ 310
	地下机动车停车位	辆 ≥ 0
非机动车停车位	辆	≥ 155
其中	地上非机动车停车位	辆 ≥ 155
	地下非机动车停车位	辆 ≥ 0
行政办公及生活服务设施用地面积比例	%	0.08
行政办公及生活服务设施占总建筑面积比例	%	0.38

- 注:
1. 本图依据甲方提供的核定用地图, 现状图等相关资料所绘制。
 2. 平面坐标采用2000天津市城市坐标系。
 3. 高程采用1972年天津市大沽高程系, 2015年高程。
 4. 水准点位置由甲方提供。
 5. 本图所注尺寸均以米为单位。
 6. 图中所注尺寸均为建筑物外轮廓尺寸, 含外保温, 外饰面。
 7. 消防、人防、电力等附属设施, 均以相关部门审批通过为准。

单张出图章 SEAL OF APPROVAL

注册师用章 Chartered Architect/Engineer

职务	姓名	签字
项目负责人	连晓娜	连晓娜
专业负责人	马悦	马悦
审核	连晓娜	连晓娜
设计/制图	马悦	马悦
设计/制图	那钰	那钰

项目名称
中船(天津)船舶制造有限公司转型升级能力
建设(二期)项目-3号地块

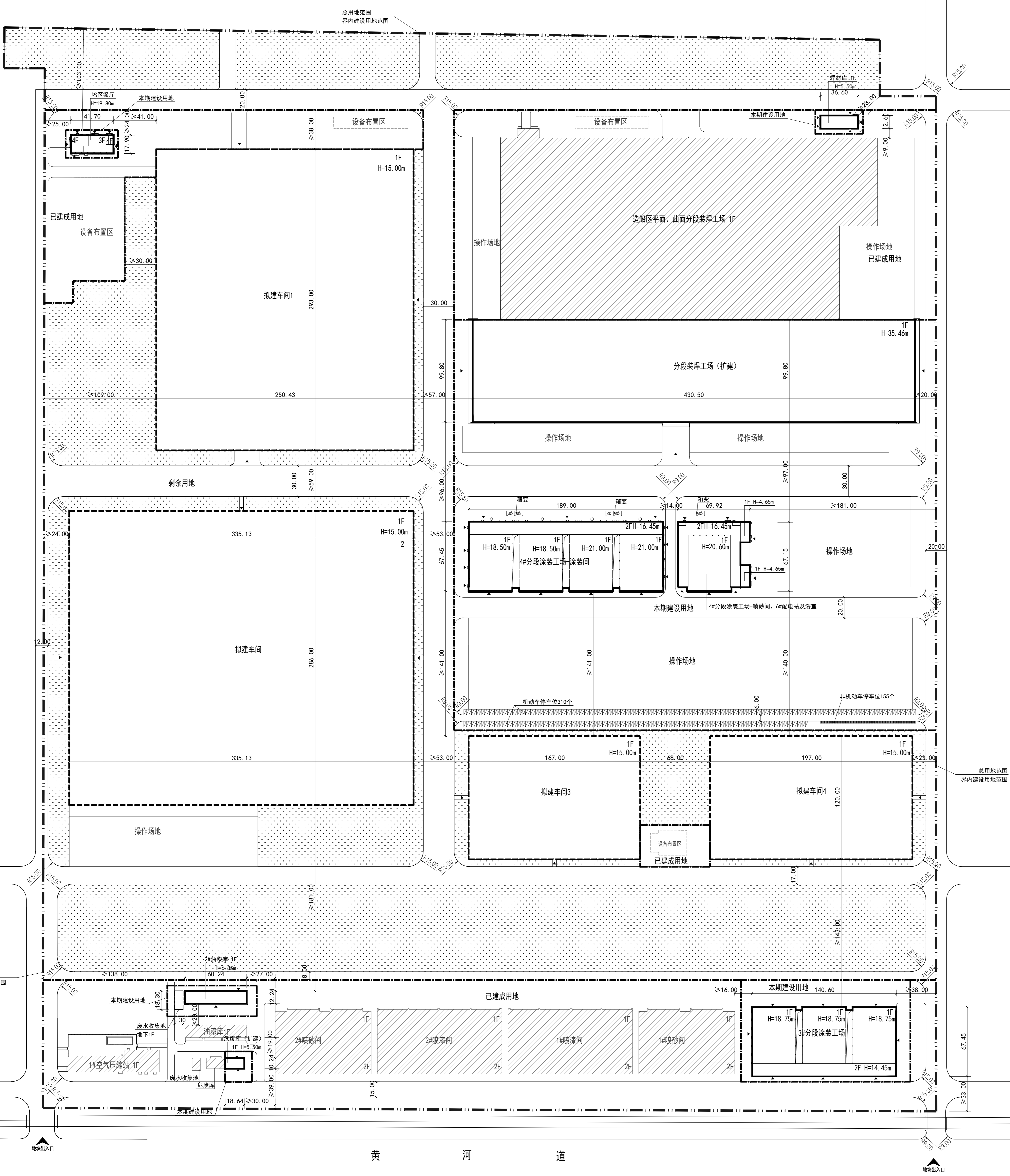
子项名称
3号地块

图名
总平面图

工号
BMSJ-25-0006

专业
总图

日期
2025年04月



总平面图 1:1500