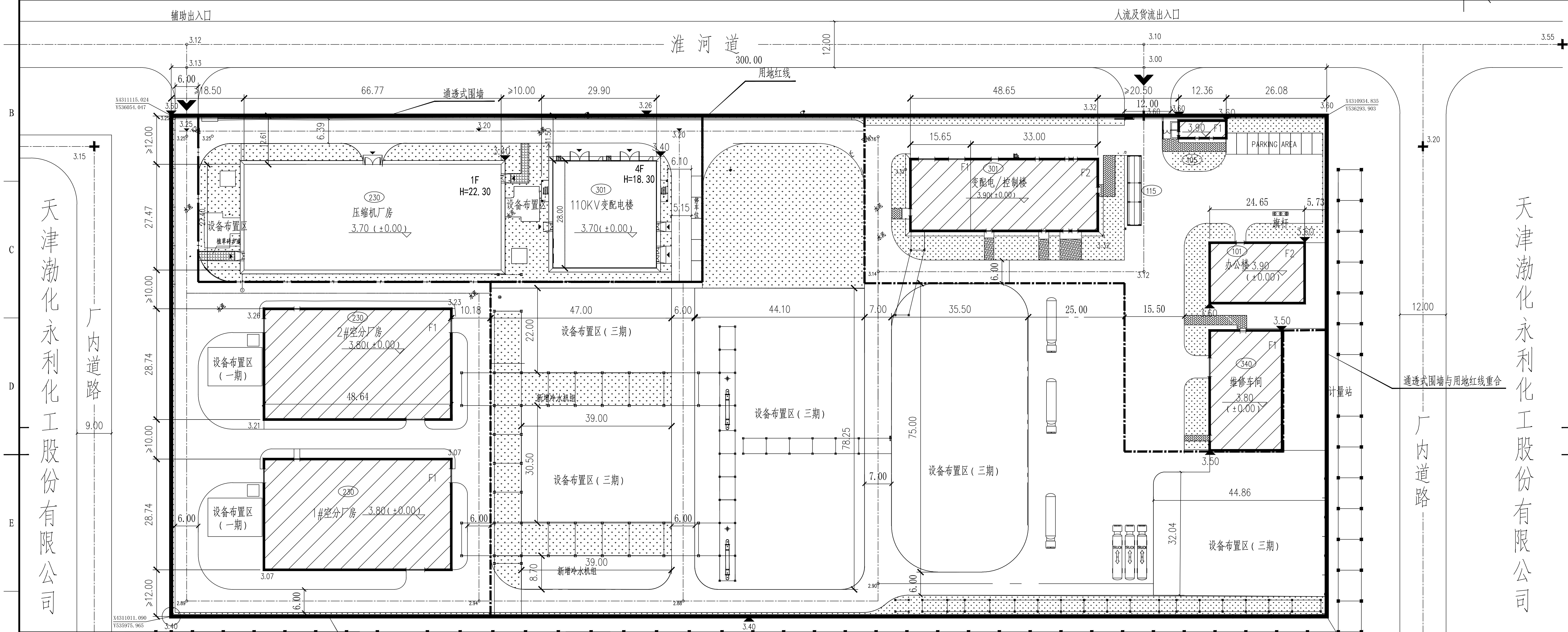
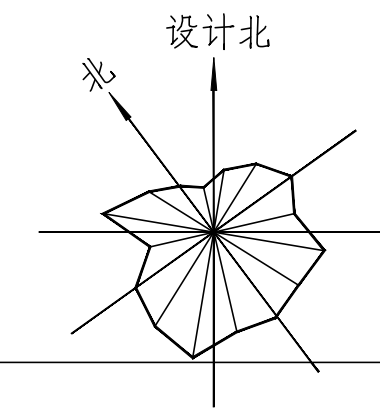


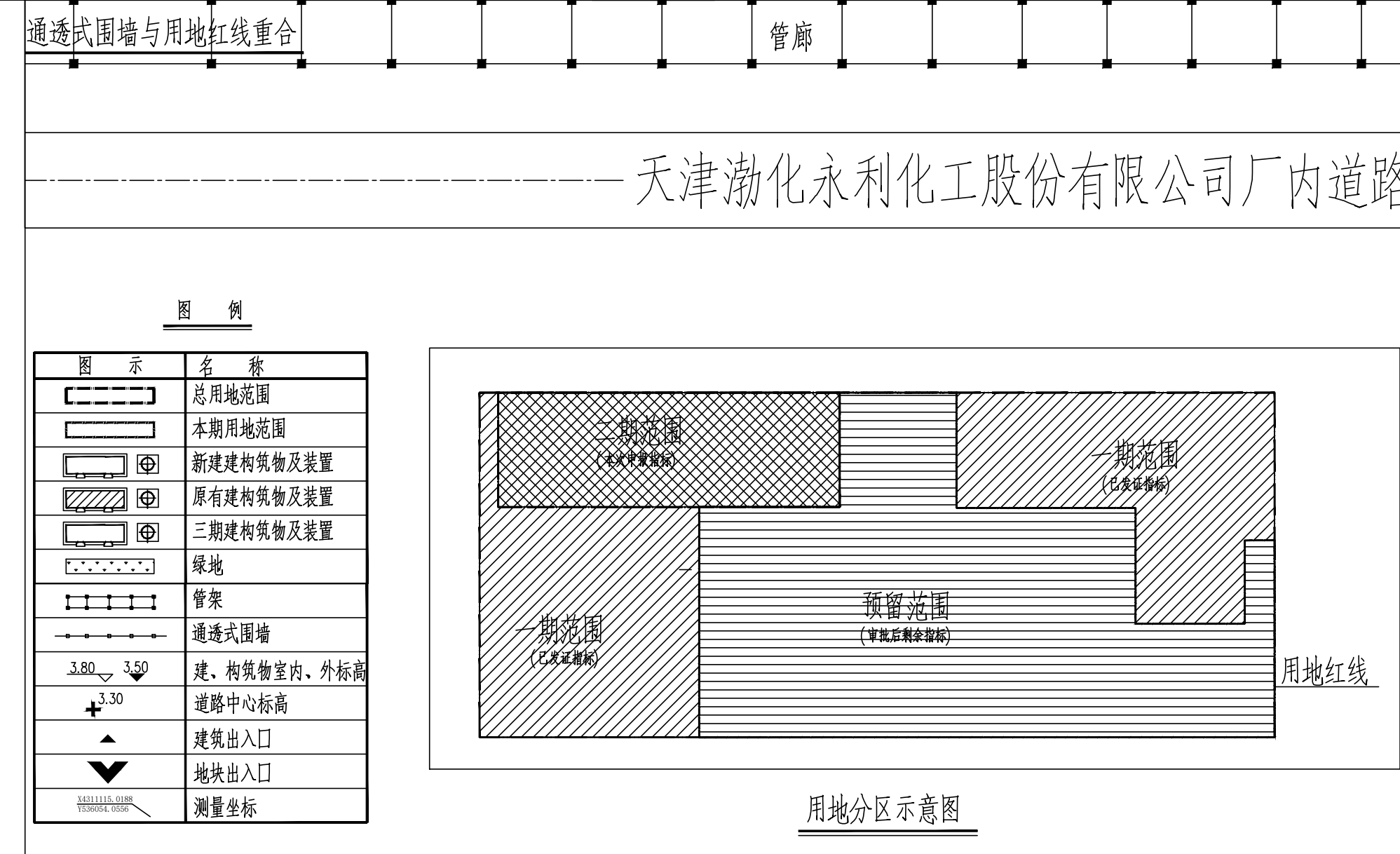
液化空气永利（天津）有限公司汽改电项目-总平面布置图



技术经济指标表

项目	单位	总指标	已发证指标	本次申报指标	审批后剩余指标
总用地面积	m ²	38999.40			
界内建设用地面积	m ²	38999.40	14665.07	5649.09	18685.24
地上计容建筑面积	m ²	26745.58	9123.25	6347.20	11275.13
容积率	-	> 0.69	> 0.62	> 1.12	> 0.60
建筑密度	%	> 45.28	> 32.32	> 49.44	> 54.19
建筑基底面积	m ²	> 17658.08	> 4740.30	> 2793.02	> 10124.76
绿地率	%	> 15.50	> 9.31	> 20.95	> 18.71
绿地面积	m ²	> 6044.00	> 1365.08	> 1183.64	> 3495.28
行政办公及生活服务设施用地面积比例	%	< 1.16	< 3.08	< 0.00	< 0.00
行政办公及生活服务设施占总建筑面积比例	%	< 8.73	< 14.61	< 0.00	< 0.00

项目	单位	本次申报指标
总建筑面积	m ²	3867.35
地上类固非计容建筑面积	m ²	无
地上计容建筑面积	m ²	6347.20
地下建筑面积	m ²	无
经营性建筑面积	m ²	无
非经营性建筑面积	m ²	无
机动车停车位	辆	5
其中 地上机动车停车位	辆	5
地下机动车停车位	辆	无
非机动车停车位	辆	无
其中 地上非机动车停车位	辆	无
地下非机动车停车位	辆	无



说明

- 1、本图根据甲方提供的核定用地图，现状图等相关资料及我公司有关专业所提条件绘制。
- 2、图中坐标系采用2000天津城市坐标系。
- 3、图中建构、筑物坐标为外皮坐标。
- 4、图中高程系统为1972年天津市大沽高程系，2015年成果。
- 5、图中尺寸单位为米。
- 6、图中所注尺寸均为建筑物外轮廓尺寸，含外保温、外饰面。
- 7、消防、人防、电力等附属设施均以相关部门审批通过为准。

版次	说明	日期	设计	制图	审核	审批
1	液化空气(杭州)有限公司保留在执行阶段修改的权利。AIR LIQUIDE (HANGZHOU) reserves the right of modifying this DOCUMENT at the EXECUTION stage. 本资料为液化空气(杭州)有限公司所有，未经许可，不得复制或传播。 This document is AIR LIQUIDE (HANGZHOU)'S PROPERTY. It is STRICTLY CONFIDENTIAL. It cannot be REPRODUCED neither TRANSMITTED without AIR LIQUIDE (HANGZHOU)'S AUTHORIZATION.					

项目	ALYL	
子项	全厂总图	
PART	总平面布置图	
标题	总平面布置图	
TITLE	总平面布置图	

比例	1:500
图号	T23011-44-PL03

项目名称	液化空气永利(天津)有限公司汽改电项目
设计项目	全厂总图
设计阶段	规划报批

会签专业	签字	日期	会签专业	签字	日期	会签专业	签字	日期
------	----	----	------	----	----	------	----	----